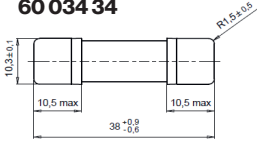


600 V

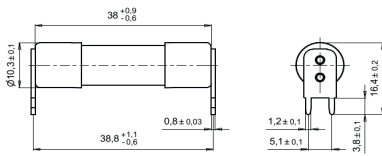
Ø 10 x 38 mm

UL us E180276

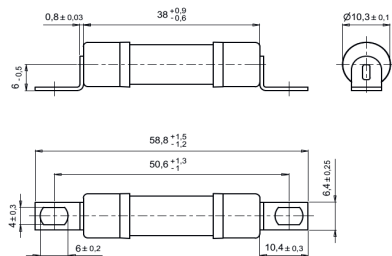
60 034 34



60 064 34



60 075 34



Verpackungseinheit / Packing unit: 10 Stück / 10 pieces

Betriebsklasse / Class
gRL (gS)

IEC 60 269-4
UL 248-13

Bemessungs- spannung Rated Voltage	Artikel Nr. Article No	
V		
600	60 034 34	
	60 064 34	mit Einlötpins, Ms verzinkt with contact pins, brass tin plated
	60 075 34	mit Anschraubflaschen with bolted contacts

Bemessungsausschaltvermögen / Rated breaking capacity 200 kA (AC 600 V)


Bemessungs- strom Rated Current	Artikel Nr. Article No.			Gewicht Weight	Bemessungs- spannung Rated Voltage		Schmelz- integral Pre-Arcing I ² t-Value	Ausschalt- integral Total I ² t-Value	Leistungs- abgabe Power Loss
		mit Einlötpins, Ms verzinkt with soldering contacts, brass tin plated	mit Anschluß- flaschen with bolted contacts		IEC 60269-4	UL 248-13.			
A				kg / l	V	V	A ² s	A ² s	W
6	60 034 34.6	60 064 34.6	60 075 34.6	0,01	500	600	2,5	20	1
8	60 034 34.8	60 064 34.8	60 075 34.8	0,01	500	600	3,3	36	1,3
10	60 034 34.10	60 064 34.10	60 075 34.10	0,01	500	600	5,1	41	1,1
12	60 034 34.12	60 064 34.12	60 075 34.12	0,01	500	600	8,7	69	1,9
16	60 034 34.16	60 064 34.16	60 075 34.16	0,01	500	600	17	130	2,4
20	60 034 34.20	60 064 34.20	60 075 34.20	0,01	500	600	29	240	3,5
25	60 034 34.25	60 064 34.25	60 075 34.25	0,01	500	600	66	530	3,8
30	60 034 34.30	60 064 34.30	60 075 34.30	0,01	500	600	120	950	4,3

Applikationskoeffizienten / Application coefficients (Weiterführende Informationen [hier zum Download](#) / for more information [download here](#))

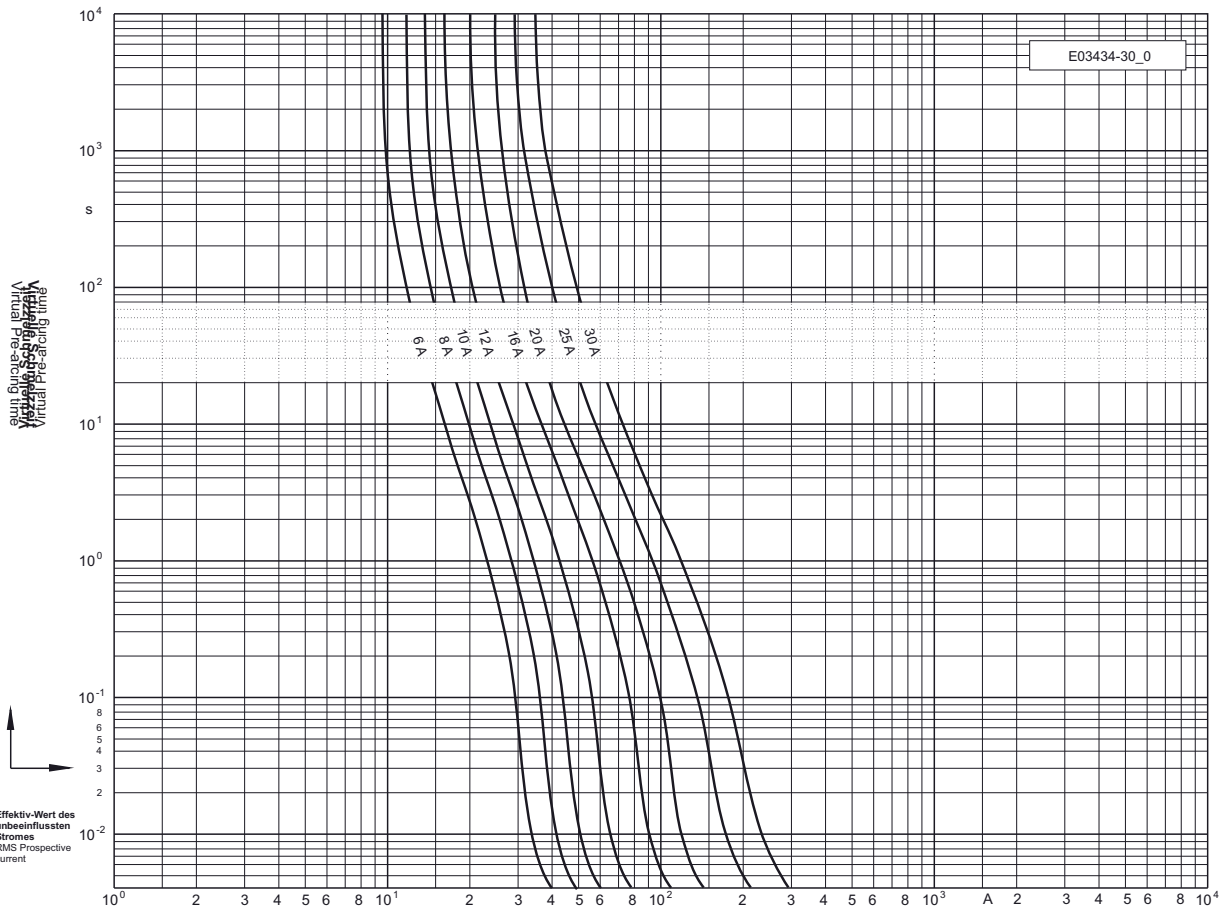
a	A2	B1 max.	B2	Cf3
150	0,9	1,25	0,5	0,8

600 V

Ø 10 x 38 mm

 usE180276

Zeit/Strom-
Kennlinien
Time-current
characteristics



Durchlass-Strom
Cut-off current

